

Seite/page: 1

**Ersatzteil-Liste**
**Spare Part List**

Techn. Stand: 2019-05

State of Art: 2019-05

Motor MD2xL

Motor MD2xL



Pos. Item	Best.-Nr. Order No.	Bezeichnung	Description	St. Qty.
	0004-424	• Mitnehmerwelle	coupling shaft	1
	0004-425	Gewindescheibe	threaded disc	1
	0004-702	Anschlussbuchse	connection socket	1
	0004-703	Zapfen	pin	1
	0004-704	Zentrierhülse	centre sleeve	1
	0004-711	Motorgehäuse MD2xL kpl.	motor housing MD2xL cpl.	1
	0004-712	Motorgehäuse MD2xL USA kpl.	motor housing MD2xL USA cpl.	1
	0204-039	Erdungsanschluß	earthing-connection	1
	0205-000	Steckschlüssel	socket wrench	1
	0300-011	Linsenschraube	fillister head screw	1
	0301-348	Gewindestift	threaded pin	2
	0301-349	Schneidschraube	tapping screw	2
	0301-351	Schneidschraube	tapping screw	4
	0301-352	Gewindestift	threaded pin	1
	0313-012	• Dichtung	seal	2
	0314-123	• O-Ring NBR	o-ring NBR	1
	0314-308	Dichtring	seal ring	1
	0314-309	Dichtring	seal ring	1
	0314-309	Dichtring	seal ring	1
		für Einschraubschlauchtülle 0372-044, Einstecknippel 0372-045	for hose connector 0372-044, air coupling connector 0372-045	
	0314-692	O-Ring NBR	o-ring NBR	1
	0343-162	Hülse	sleeve	1
	0343-356	Schalter	switch	2
	0343-358	Haube oben	cover top	1
	0343-359	Haube unten	cover down	1
	0371-700	Einbaumotor kpl.	mounting motor cpl.	1
	0371-701	• Ersatzteilsatz	spare parts kit	1
		beinhaltet: 4 x Lamellen, 2 x Rillenkugellager	consisting of: 4 x vane, 2 x grooved ball bearing	
	0372-044	Einschraubschlauchtülle G 3/8 AG, DN 9	coupling connector brass G 3/8 OT, DN 9	1
	0372-045	Einstecknippel G 3/8 AG, NW 7,2	air coupling connector G 3/8 OT, NW 7,2	1
	0372-053	Einstecknippel G 3/8 AG, NW 10	air coupling connector G 3/8 OT, NW 10	1
	0372-168	Kugel	ball	1
	0372-169	Übergangsstück	joining piece	1
	0373-117	Griff	grip	1
	0373-118	Verschlusskappe	sealing cap	2
	0373-689	Schalldämpfer	sound absorber	1
	0004-735	Druckluftmotor MD2xL	air motor MD2xL	
	0004-736	Druckluftmotor MD2xL USA	air motor MD2xL USA	

- Verschleißteil / wearing part      + Neuteil / new part

Bei Ersatzteilbestellungen immer Bestell.-Nr. angeben und Fertigungs-Nr oder Auftrags-Nr. des zu reparierenden Gerätes.  
Der Nettowarenwert einer Bestellung muß mindestens EUR 25,- (ohne MWSt.) betragen.

When ordering spare-parts always indicate the corresponding order No. and production No. or order No. of the unit to be repaired.  
Minimum net value of spare part order shall amount to EUR 25,- (without VAT).

Änderungen vorbehalten / Subject to change.

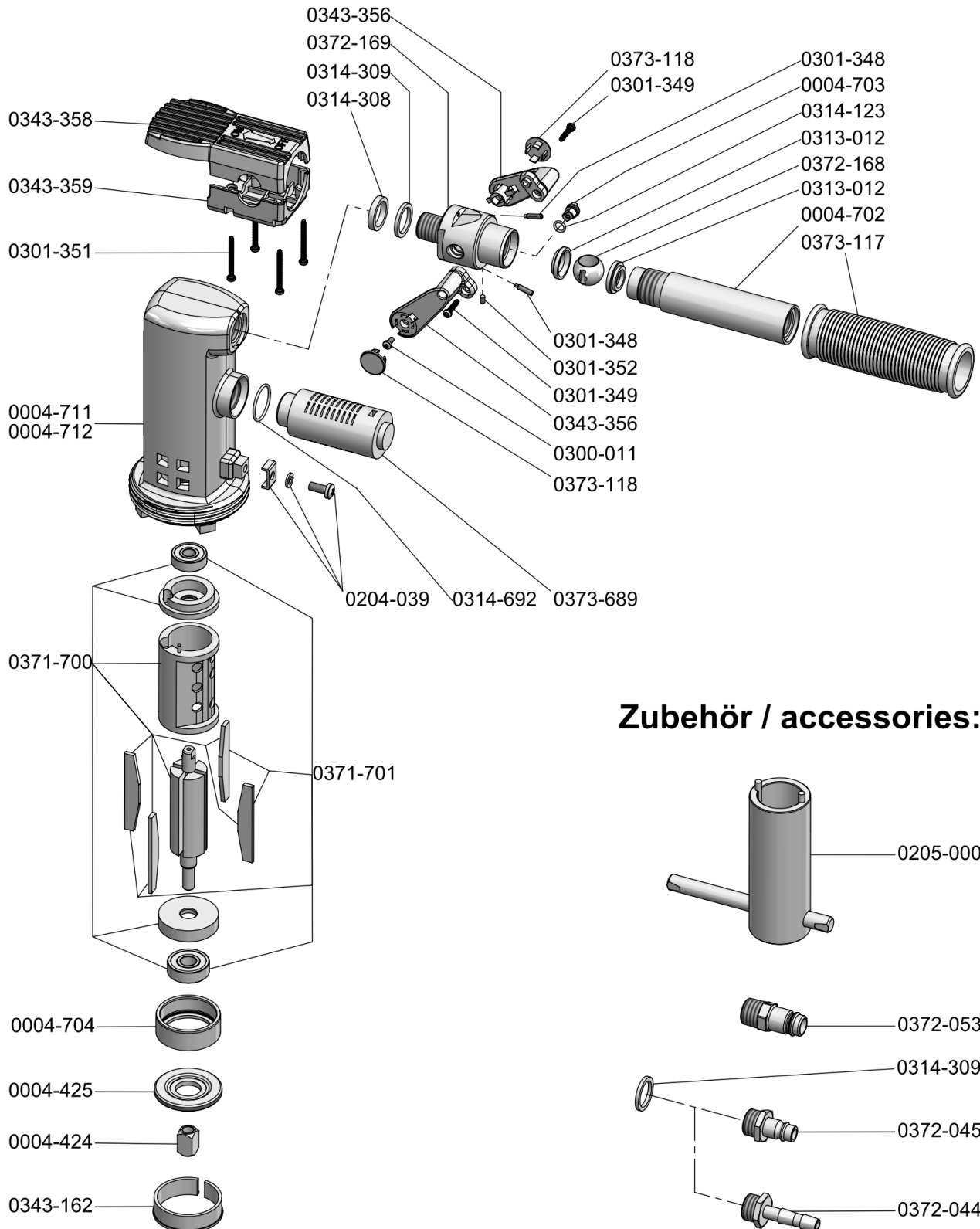
**Order Online: [www.PumpCatalog.com](http://www.PumpCatalog.com)**

Ersatzteil-Liste

Spare Part List

Techn. Stand: 2019-05  
Motor MD2xL

State of Art: 2019-05  
Motor MD2xL



Zubehör / accessories: