

Ersatzteil-Liste**Spare Part List**

Techn. Stand: 2018-03

State of Art: 2018-03

Pumpe B70V-H-D SanitaryPlus
Pumpe B70V-H-SR SanitaryPlus
Ex-Ausführung

Pump B70V-H-D SanitaryPlus
Pump B70V-H-SR SanitaryPlus
Ex-Variation



Pos. Item	Best.-Nr. Order No.	Bezeichnung	Description	St. Qty.
	0172-685	Abdeckung	cover	1
	0172-704	• Stator 12.1 PTFE	stator 12.1 PTFE	1
	0172-706	• Stator 25.1 PTFE	stator 25.1 PTFE	1
	0172-708	• Stator 50.1 PTFE	stator 50.1 PTFE	1
	0172-718	• Stator 75.1 PTFE	stator 75.1 PTFE	1
	0172-724	• Stator 25.2 PTFE	stator 25.2 PTFE	1
	0172-772	Zahnkranz	gear rim	1
	0172-796	• Gleitringdichtung SIC/Kohle/EPDM	mechanical seal SIC/Carbon/EPDM	1
	0172-848	• Gleitringdichtung SIC/Kohle/FPM	mechanical seal SIC/Carbon/FPM	1
	0173-807	Zwischenstück	connecting piece	1
	0173-808	Motorflansch	motor adapter	1
	0173-809	Rohrflansch	pipe adapter	1
	0173-810	Lagerwelle	bearing shaft	1
	0173-811	Nabe	hub	1
		beinhaltet: 0172-772, 0300-113	including: 0172-772, 0300-113	
	0173-817	Verdrehsicherung	anti-twist device	1
	0173-818	Distanzring	spacer ring	1
	0173-825	Biegewelle 50.1	flexible shaft 50.1	1
	0173-841	Biegewelle 12.1	flexible shaft 12.1	1
	0173-842	Biegewelle 25.1	flexible shaft 25.1	1
	0173-843	Biegewelle 25.2	flexible shaft 25.2	1
	0173-844	Biegewelle 75.1	flexible shaft 75.1	1
	0173-856	Pumpenrohr 12.1 / 25.1	outer tube 12.1 / 25.1	1
	0173-858	Pumpenrohr 25.2 / 50.1 / 75.1	outer tube 25.2 / 50.1 / 75.1	1
	0173-886	Ring	ring	1
	0174-160	Laterne	connecting piece	1
	0174-161	Zwischenwelle	connecting shaft	1
	0174-162	Planetengetriebe Ex kpl.	planetary gear Ex cpl.	1
	0174-607	Tragbügel	mounting strap	1
		für Universalmotor	for universal motor	
	0300-026	Sicherungsring	retaining ring	1
	0300-034	Senkschraube	countersunk screw	4
	0300-044	Sicherungsring	retaining ring	1
	0300-089	Zylinderschraube	cylinder head screw	4
	0300-113	Spannhülse	clamping sleeve	2
		für Pumpe B70V-H-D	for pump B70V-H-D	
	0300-113	Spannhülse	clamping sleeve	1
		für Pumpe B70V-H-SR	for pump B70V-H-SR	
	0300-116	Spannhülse	clamping sleeve	1
	0300-210	Sprengring	snap ring	1
	0300-211	Sprengring	snap ring	1
	0300-212	Linsenschraube	fillister head screw	4
	0300-213	• Zylinderstift	cylinder pin	1
	0300-214	Tri-Clamp Verschlussklammer	tri-clamp fastener	1
	0300-280	• Sicherungsring	snap ring	1

- Verschleißteil / wearing part + Neuteil / new part

Bei Ersatzteilbestellungen immer Bestell.-Nr. angeben und Fertigungs-Nr oder Auftrags-Nr. des zu reparierenden Gerätes.
 Der Nettowarenwert einer Bestellung muß mindestens EUR 25,- (ohne MWSt.) betragen.

When ordering spare-parts always indicate the corresponding order No. and production No. or order No. of the unit to be repaired.
 Minimum net value of spare part order shall amount to EUR 25,- (without VAT).

Änderungen vorbehalten. / Subject to change.

Ersatzteil-Liste**Spare Part List**

Techn. Stand: 2018-03

State of Art: 2018-03

Pumpe B70V-H-D SanitaryPlus
Pumpe B70V-H-SR SanitaryPlus
Ex-Ausführung

Pump B70V-H-D SanitaryPlus
Pump B70V-H-SR SanitaryPlus
Ex-Variation



Pos. Item	Best.-Nr. Order No.	Bezeichnung	Description	St. Qty.
	0301-007	Sicherungsring	retaining ring	3
	0301-008	Sicherungsring	retaining ring	1
	0302-026	Nabe D. 24	hub d. 24	1
	0302-027	Nabe D. 19	hub d. 19	1
	0302-028	Nabe D. 14	hub d. 14	1
	0302-029	Nabe D. 28	hub d. 28	1
	0314-021	• Wellendichtring NBR	shaft seal NBR	1
	0314-047	• O-Ring EPDM	O-Ring EPDM	1
	0314-049	• O-Ring EPDM	O-Ring EPDM	1
	0314-057	• O-Ring FPM	O-Ring FPM	1
	0314-507	• Wellendichtring NBR	shaft seal NBR	1
	0314-693	• O-Ring FPM	O-Ring FPM	1
	0321-002	• Rillenkugellager	grooved ball bearing	1
	0321-018	• Rillenkugellager	grooved ball bearing	1
	0321-039	• Rillenkugellager	grooved ball bearing	1
	0343-444	Kupplungskreuz	coupling cross	1
	0343-467	Kupplungsgehäuse	coupling housing	1
	0343-842	Handrad	hand wheel	1
	0372-049	Blindstopfen	blind bold	2
	0900-096	Montagewerkzeug	fitting tool	1
	0172-044	PW B70V-H-D 12.1 SanitaryPlus Ex, EPDM	B70V-H-D 12.1 SanitaryPlus Ex, EPDM	1
	0172-094	PW B70V-H-D 12.1 SanitaryPlus Ex, FPM	B70V-H-D 12.1 SanitaryPlus Ex, FPM	1
	0172-144	PW B70V-H-D 25.1 SanitaryPlus Ex, EPDM	B70V-H-D 25.1 SanitaryPlus Ex, EPDM	1
	0172-194	PW B70V-H-D 25.1 SanitaryPlus Ex, FPM	B70V-H-D 25.1 SanitaryPlus Ex, FPM	1
	0172-244	PW B70V-H-D 25.2 SanitaryPlus Ex, EPDM	B70V-H-D 25.2 SanitaryPlus Ex, EPDM	1
	0172-294	PW B70V-H-D 25.2 SanitaryPlus Ex, FPM	B70V-H-D 25.2 SanitaryPlus Ex, FPM	1
	0172-544	PW B70V-H-D 50.1 SanitaryPlus Ex, EPDM	B70V-H-D 50.1 SanitaryPlus Ex, EPDM	1
	0172-594	PW B70V-H-D 50.1 SanitaryPlus Ex, FPM	B70V-H-D 50.1 SanitaryPlus Ex, FPM	1
	0172-554	PW B70V-H-D 75.1 SanitaryPlus Ex, EPDM	B70V-H-D 75.1 SanitaryPlus Ex, EPDM	1
	0172-584	PW B70V-H-D 75.1 SanitaryPlus Ex, FPM	B70V-H-D 75.1 SanitaryPlus Ex, FPM	1
	0174-044	PW B70V-H-SR 12.1 SanitaryPlus Ex, EPDM	B70V-H-SR 12.1 SanitaryPlus Ex, EPDM	1
	0174-094	PW B70V-H-SR 12.1 SanitaryPlus Ex, FPM	B70V-H-SR 12.1 SanitaryPlus Ex, FPM	1
	0174-244	PW B70V-H-SR 25.1 SanitaryPlus Ex, EPDM	B70V-H-SR 25.1 SanitaryPlus Ex, EPDM	1
	0174-194	PW B70V-H-SR 25.1 SanitaryPlus Ex, FPM	B70V-H-SR 25.1 SanitaryPlus Ex, FPM	1
	0174-544	PW B70V-H-SR 50.1 SanitaryPlus Ex, EPDM	B70V-H-SR 50.1 SanitaryPlus Ex, EPDM	1
	0174-594	PW B70V-H-SR 50.1 SanitaryPlus Ex, FPM	B70V-H-SR 50.1 SanitaryPlus Ex, FPM	1

- Verschleißteil / wearing part + Neuteil / new part

Bei Ersatzteilbestellungen immer Bestell.-Nr. angeben und Fertigungs-Nr oder Auftrags-Nr. des zu reparierenden Gerätes.
 Der Nettowarenwert einer Bestellung muß mindestens EUR 25,- (ohne MWSt.) betragen.

When ordering spare-parts always indicate the corresponding order No. and production No. or order No. of the unit to be repaired.
 Minimum net value of spare part order shall amount to EUR 25,- (without VAT).

Änderungen vorbehalten. / Subject to change.

Ersatzteil-Liste

Techn. Stand: 2018-03

Pumpe B70V-H-D SanitaryPlus
 Pumpe B70V-H-SR SanitaryPlus
 Ex-Ausführung

Spare Part List

State of Art: 2018-03

Pump B70V-H-D SanitaryPlus
 Pump B70V-H-SR SanitaryPlus
 Ex-Variation



Pos. Item	Best.-Nr. Order No.	Bezeichnung	Description	St. Qty.
		<u>Ersatzteile für Sonderausführungen</u>	<u>spare parts for special models</u>	
		① Sondergleitringdichtungen	special mechanical seals	
0172-797	•	Gleitringdichtung SIC/SIC/EPDM	mechanical seal SIC/SIC/EPDM	1
0172-849	•	Gleitringdichtung SIC/SIC/FKM	mechanical seal SIC/SIC/FKM	1
		② Sonstiges	other parts	
0173-819		Inlinerschutz	inliner protection	1

- Verschleißteil / wearing part + Neuteil / new part

Bei Ersatzteilbestellungen immer Bestell.-Nr. angeben und Fertigungs-Nr oder Auftrags-Nr. des zu reparierenden Gerätes.
 Der Nettowarenwert einer Bestellung muß mindestens EUR 25,- (ohne MWSt.) betragen.

When ordering spare-parts always indicate the corresponding order No. and production No. or order No. of the unit to be repaired.
 Minimum net value of spare part order shall amount to EUR 25,- (without VAT).

Änderungen vorbehalten. / Subject to change.



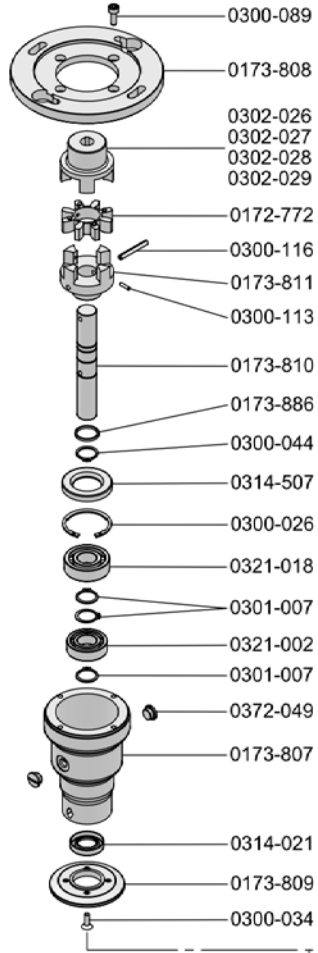
Techn. Stand: 2018-03

State of Art: 2018-03

Pumpe B70V-H-D SanitaryPlus
 Pumpe B70V-H-SR SanitaryPlus
 Ex-Ausführung

Pump B70V-H-D SanitaryPlus
 Pump B70V-H-SR SanitaryPlus
 Ex-Variation

B70V-H-D SanitaryPlus Ex



B70V-H-SR SanitaryPlus Ex

